

副本

檔 號：
保存年限：

067-1

行政院農業委員會 函

701

台南市大學路1號(成功大學勝利校區K棟4樓，
技轉育成中心)

地址：100臺北市南海路37號

承辦人：張家榕

電話：(02)2383-5739

傳真：(02)2332-8950

受文者：成大智研國際驗證股份有限公司

發文日期：中華民國109年4月24日

發文字號：農授漁字第1091346955A號

速別：普通件

密等及解密條件或保密期限：

附件：公告pdf檔、附件pdf檔

主旨：檢送本會109年4月24日農授漁字第1091346955B號公告修正「
養殖魚類臺灣良好農業規範(TGAP)」，請惠予張貼宣導，
請查照。

正本：基隆市政府、新北市政府、臺北市府、桃園市政府、新竹縣政府、新竹市政府、苗栗縣政府、臺中市政府、彰化縣政府、雲林縣政府、南投縣政府、嘉義縣政府、嘉義市政府、臺南市政府、高雄市政府、屏東縣政府、宜蘭縣政府、花蓮縣政府、臺東縣政府、澎湖縣政府、金門縣政府、連江縣政府

副本：中華民國全國漁會(請轉知各區漁會)、中華民國養殖漁業發展協會、彰化養殖漁業發展協會、雲林縣養殖漁業發展協會、嘉義縣諸羅養殖漁業產銷發展協會、嘉義縣養殖漁業生產區發展協會、台南市養殖漁業發展協會、台南市六官養殖漁業生產區發展協會、社團法人台南市南瀛養殖生產協會、高雄市養殖漁業發展協會、屏東縣養殖漁業發展協會、宜蘭縣養殖漁業生產區發展協會、花蓮縣養殖漁業生產區發展協會、好美里社區發展協會、暉凱國際檢驗科技股份有限公司、國立屏東科技大學(農水產品檢驗與驗證中心)、國立臺灣海洋大學(水產品產銷履歷驗證暨檢驗中心)、台灣檢驗科技股份有限公司、國立嘉義大學(農產品產銷履歷驗證中心)、成大智研國際驗證股份有限公司、財團法人全國認證基金會、財團法人台灣養殖漁業發展基金會、臺灣漁業經濟發展協會、本會企劃處、資訊中心(請刊登產銷履歷農產品資訊網站)、水產試驗所、漁業署(秘書室專責人員、養殖漁業組)(均含附件)

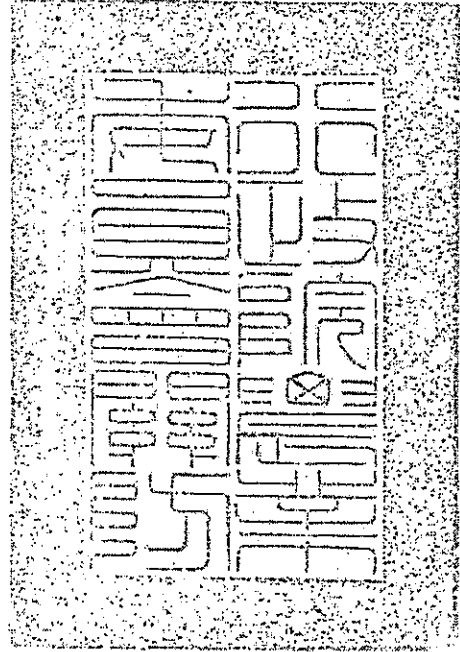
主任委員 傅吉仲

中國新報

檔 號：
保存年限：

行政院農業委員會 公告

發文日期：中華民國109年4月24日
發文字號：農授漁字第1091346955B號



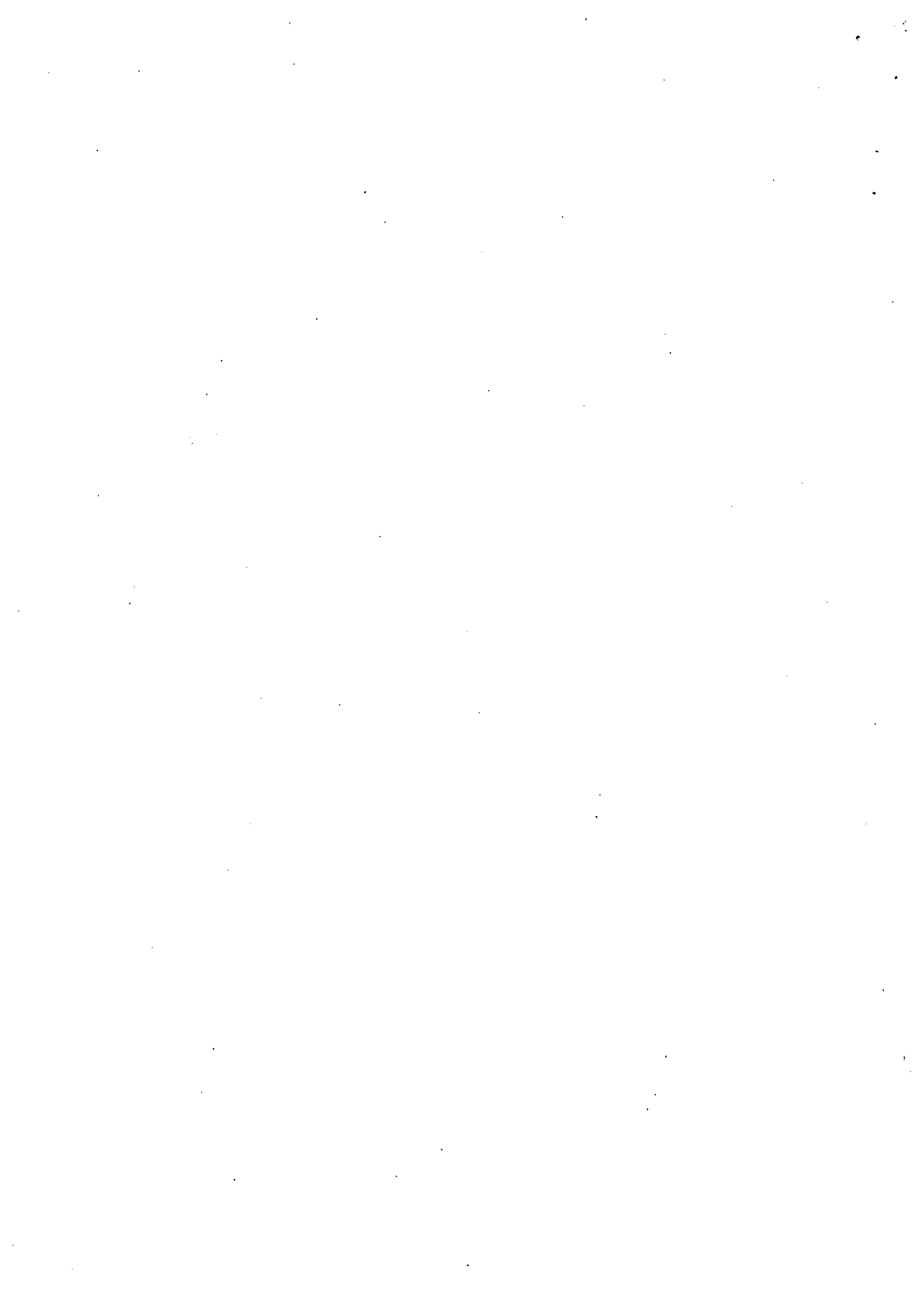
主旨：修正「**養殖魚類臺灣良好農業規範 (TGAP)**」如附件，並自即日生效。

依據：產銷履歷農產品驗證管理辦法第五條。

公告事項：附修正「**養殖魚類臺灣良好農業規範**」。



主任委員 傅喜仲



臺灣良好農業規範

養殖魚類

Taiwan Good Agricultural Practice

109 年度版

養殖魚類 (FinFish)

適用於

草魚、鯽魚、鯉魚、黑鯰、青嘴龍占、鱔魚、香魚、鱒魚、鱒龍魚、銀鱸、星雞魚、嘉鱖、黑鯛、黃鰭鯛、黃錫鯛、川紋笛鯛、赤鰭笛鯛、黑星笛鯛、白星笛鯛、斑點簾鯛、紅槽、海鱺、烏魚、豆仔魚、金錢魚、花身雞魚、包公魚、加志、紅鼓魚、黃臘鯪、午仔魚、臺灣鯛、石斑魚、虱目魚、鱸魚、鰻魚、筍殼魚、墨瑞鱒及富貴魚等，共計 39 種淡海水養殖魚種

行政院農業委員會指導

國立臺灣海洋大學撰稿

漁業署編印

最後修正日期：109 年 3 月

目 錄

切結書

1. 生產及出貨作業流程圖
 - 1-1. 產銷流程
 - 1-2. 養殖流程
2. 生產及出貨風險管理內容一覽表
3. 生產及出貨作業查核表
4. 養殖作業曆
 - 4-1. 適用於春夏苗魚種
 - 4-2. 適用於冬苗魚種
5. 病害防治曆
6. 養殖及用藥標準作業書
 - 6-1. 養殖標準作業書
 - 6-2. 用藥標準作業書
7. 生產履歷紀錄簿
 - 7-1. 養殖場基本資料
 - 7-2. 養殖場簡易平面圖
 - 7-3. 養殖物種及混養種類進苗紀錄表
 - 7-4. 資材管理紀錄表
 - 7-5. 飼料資材對照表
 - 7-6. 藥物資材對照表
 - 7-7. 其他資材對照表
 - 7-8. 倉儲清潔清潔管理紀錄表
 - 7-9. 產品冷藏／冷凍庫溫度記錄表
 - 7-10. 生產作業紀錄表
 - 7-11. 飼料投餵紀錄表
 - 7-12. 水質檢驗及監測紀錄
 - 7-13. 養殖池分養、篩選及換池紀錄表
 - 7-14. 疾病防治用藥管制紀錄表
 - 7-15. 檢驗報告紀錄表
 - 7-16. 採收紀錄表
 - 7-17. 包裝紀錄表
 - 7-18. 產銷履歷標籤使用紀錄表
 - 7-19. 出貨及運載紀錄表
 - 7-20. 銷售管理紀錄表
 - 7-21. 出售流程記錄五聯單
 - 7-22. 養殖場自我查核表

切 結 書

單位：

負責人姓名：

我_____，關於本產品_____生產及出貨相關安全、安心作業之保證，立下切結如下：

1. 在本產品_____的生產過程中，不浮濫使用藥物。
2. 在出貨過程中，如發生貨物安全上的責任，經實施認驗證檢查或其他查驗，證實安全責任歸咎於我，我會承擔全部責任。
3. 我會遵從良好農業規範之各項規定，依規定進行生產、紀錄並提供資料；相關紀錄之網路資訊可公開給第三者。
4. 我願配合各產銷班、區漁會或養殖發展協會及政府機關之政令宣導，並遵守本規範內容正確使用藥劑以降低環境負荷，漁場內病死魚均經集中焚化或委由環保公司代為處理。
5. 如因違反了前述規定而被除名或遭受處分，將無條件接受並不得異議。

立切結人簽名：

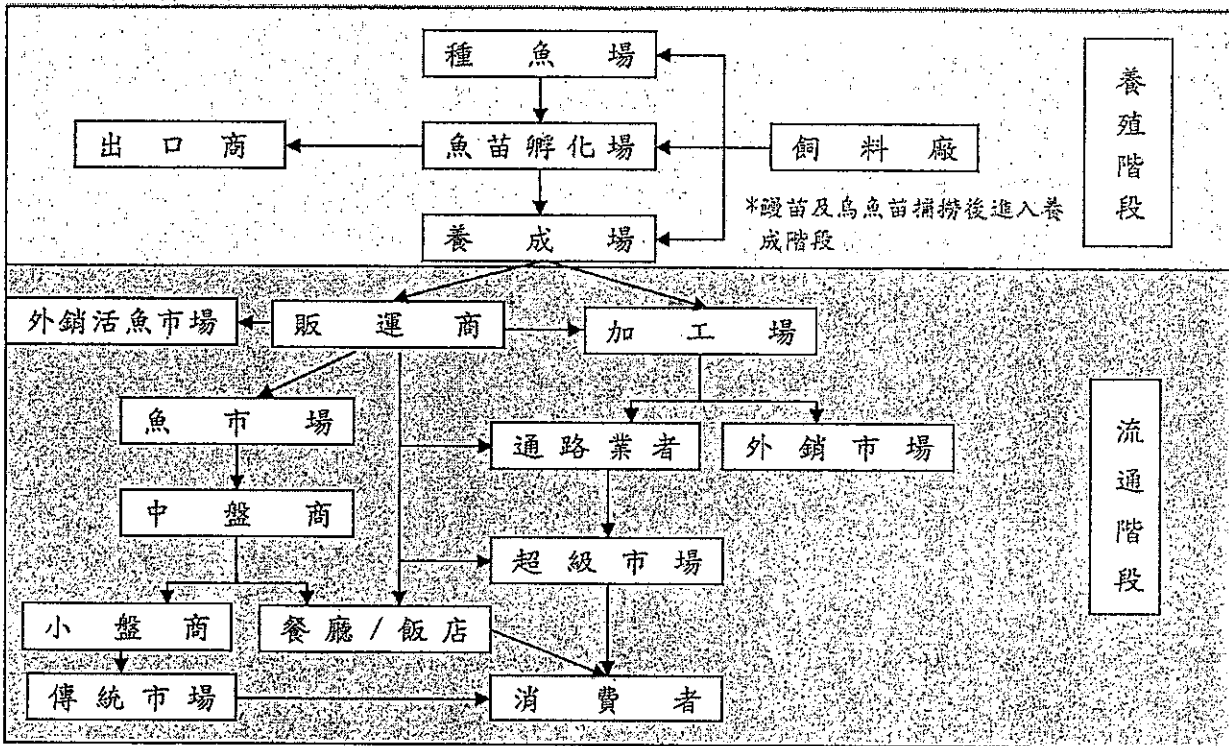
地址：

電話：

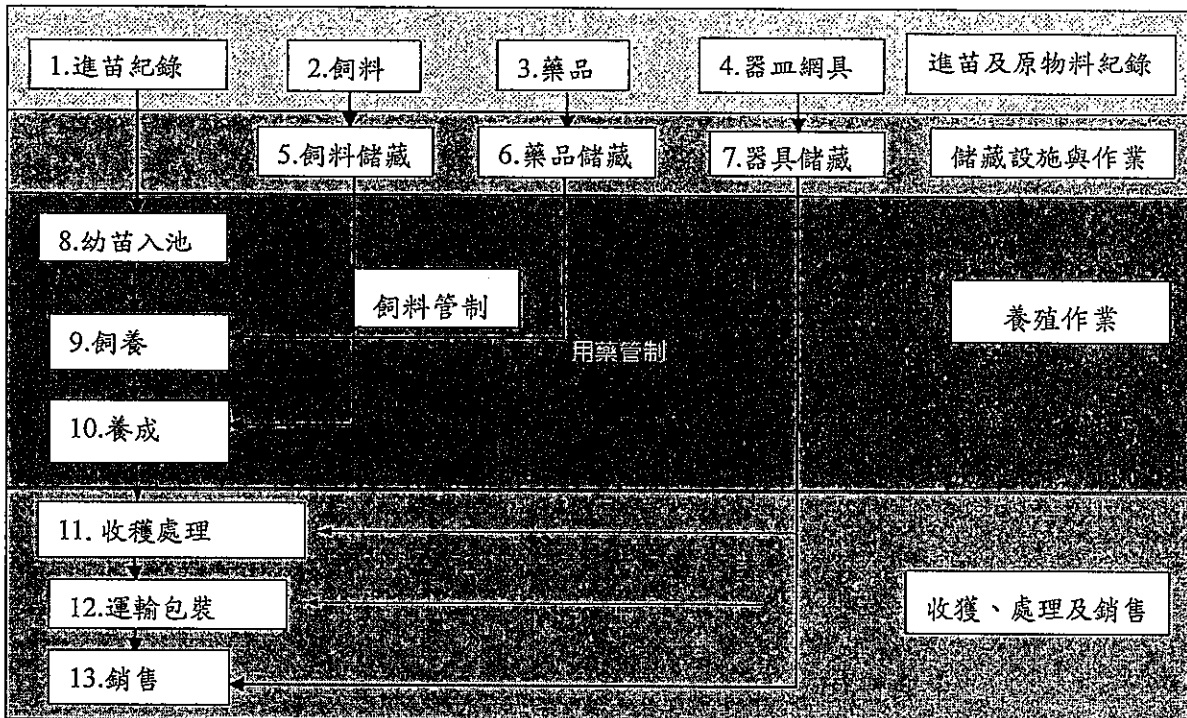
中華民國_____年_____月_____日

1. 生產及出貨作業流程圖

1-1. 產銷流程



1-2. 養殖流程



2. 生產及出貨風險管理內容一覽表

項目	步驟	管理對象	危害因子	引發危害之原因	因應對策(方法)	憑證及紀錄文件	備註
進苗及原物料紀錄							
進苗及原物料紀錄	1. 進苗紀錄	· 幼苗	· 幼苗活力不佳	· 幼苗有病原或病毒 · 不當使用藥物	· 購買健康魚苗 · 驗收控管	· 養植物種及混養種類進苗紀錄表	
	2. 飼料(含添加物)	· 飼料	· 藥物殘留 · 飼料變質 · 飼料污染	· 不合格飼料 · 儲存過期或原料污染	· 使用合格飼料 · 不定期抽驗	· 資材管理紀錄表	
	3. 藥品	· 水產用藥	· 非法藥品	· 使用不合格(非法)藥品	· 使用合法藥品		
	4. 器皿網具	· 萬能網 · 器皿	· 器皿不良	· 萬能網、器皿破損	· 定期檢查	· 資材管理紀錄表	
儲藏設施與作業							
儲藏設施與作業	5. 飼料儲藏空間	· 倉儲設施	· 潮濕/發霉 · 產品變質 · 病原菌滋 · 生蟲 · 蟲鼠入侵	· 儲藏環境設施不良 · 溫度管理不徹底 · 蟲鼠入侵	· 維持儲藏設施清潔 · 溫濕度控管 · 蟲鼠害防治	· 倉儲清潔衛生管理紀錄表 · 產品冷藏/冷凍庫溫度記錄	
	6. 藥品儲藏空間						
	7. 器具儲藏空間						
養殖作業							
養殖作業	8. 幼苗入池	· 作業人員	· 魚苗受傷 · 死亡	· 養殖操作不當 · 魚隻緊迫 · 篩選操作不當	· 加強人員訓練	· 生產作業紀錄表	
	9. 飼養	· 作業人員 · 飼料 · 藥品 · 水質 · 成魚	· 魚隻死亡 · 疾病感染 · 水質不良 · 換池篩選 · 魚體受傷	· 養殖操作不當 · 鳥害及病蟲害 · 防疫漏洞 · 魚隻緊迫 · 不當碰撞 · 藥物使用不當 · 水質管理不當 · 投餵飼料過量	· 加強人員訓練 · 野鳥及病蟲害防治 · 用藥/停藥期管控 · 飼料管控 · 水質監控 · 成魚檢驗	· 生產作業紀錄表 · 飼料投餵紀錄表 · 水質檢驗及監測紀錄表 · 養殖池分養、篩選及換池紀錄表 · 疾病防治用藥管制紀錄表 · 檢驗報告紀錄表	
	10. 養成						

項目	步驟	管理對象	危害因子	引發危害之原因	因應對策(方法)	憑證及紀錄文件	備註
收獲、處理及銷售							
收獲、處理及銷售	11.收獲處理	作業人員	<ul style="list-style-type: none"> 藥物殘留 魚體受傷 鮮度不佳 	<ul style="list-style-type: none"> 未遵守藥物停藥期 操作不當 漁具破損 溫度管理欠佳 	<ul style="list-style-type: none"> 加強人員訓練 漁具修補 低溫保存魚貨 	採收紀錄表	
	12.包裝運輸	包裝器材運輸車	<ul style="list-style-type: none"> 包裝器材清潔不良 車輛清潔不良 管氣管不當 溶氧不足 冷藏設備不足(佳) 	<ul style="list-style-type: none"> 包裝器材清潔不佳 車輛清潔不佳 	<ul style="list-style-type: none"> 維持包裝器材之清潔 維持運輸車之清潔 維持運輸車之低溫 維持運輸車之保溫 	<ul style="list-style-type: none"> 包裝紀錄表 履歷標籤使用紀錄表 產銷紀錄表 出貨及運載紀錄表 	
	13.銷售	買主或販賣商	<ul style="list-style-type: none"> 病原菌/孽寄生蟲 凍、冷藏不足 	<ul style="list-style-type: none"> 後續處理不當 溫度管理不佳 	<ul style="list-style-type: none"> 產品說明與販賣期之限定 記錄銷售內容 低溫銷售魚貨 	<ul style="list-style-type: none"> 銷售管理紀錄表 銷售流程紀錄五聯單 	

3.生產及出貨作業查核表

作業	分類		查核項目	執行頻度
共同事項	作業人員	資訊提供	教育訓練相關證明	外部：一年 內部：集團驗證半年
	紀錄表單		保存相關紀錄	每次
	自我查核		養殖場自我查核表	每季
進苗及原物料紀錄	進苗紀錄	購入紀錄	養殖物種及混養種類進苗紀錄表	每次
	飼料(含添加物)		資材管理紀錄表(附：合法標示與證明)	每次
	藥品		飼料資材對照表 藥物資材對照表 其他資材對照表	每次 每次 每次
儲藏設施與作業	飼料儲藏空間	清潔衛生管理	倉儲清潔衛生管理紀錄表 冷藏/冷凍庫溫度記錄	每月 每日
	藥品儲藏空間			
	器具儲藏空間			
養殖作業	幼苗入池	工作紀錄	生產作業紀錄表	每次
	飼養		飼料投餵紀錄表	每批次
	養成		水質檢驗及監測紀錄表(註：開放性水域不適用) 養殖池分養、篩選及換池紀錄表 疾病防治用藥管制紀錄表 檢驗報告紀錄表	每月 每次 每次 一年一次
收穫、處理及銷售	收穫處理	人員操作	採收紀錄表	每次
	包裝運輸	包裝器材	包裝紀錄表	每次
		車輛管理 溫度控管	產銷履歷標籤使用紀錄表 出貨及運載紀錄表	每次 每次
銷售	出貨紀錄	銷售管理紀錄表 出售流程紀錄五聯單	每次 每次	

4. 養殖作業曆

4-1. 適用春夏苗魚種

月別	主要養殖管理		
	繁殖場	養殖場	
三月	<p>魚苗生產期及魚苗中間育成：</p> <ol style="list-style-type: none"> 1. 親魚需選擇體質健壯、無病、無傷、無畸形個體。 2. 繁殖場需具備專業人工繁殖技術及相關硬體設備。 3. 需保管有魚苗培育及飼養管理紀錄備查。 	<ol style="list-style-type: none"> 1. 養殖環境條件 養殖場所必須具備充足水量、交通方便、有動力用電、無泛期發生洪水的危險。 2. 養殖方式及設施 <ol style="list-style-type: none"> (1) 傳統魚塭養殖需設有仔魚蓄養池、稚魚培育池、養成池；另需管理室、飼料倉庫、冷藏(凍)庫、緊急發電機室與聯外道路等。 (2) 室內循環水系統養殖需設有養殖槽與過濾系統等設備。 (3) 箱網養殖需適度調整養殖密度並記錄養殖數量，需有防颱工作方案備查。 (4) 具有肉食、侵略性等特性之外來魚種，如筍殼魚(斑駁尖塘鱧)、墨瑞鱈(蟲紋麥鱈鱸)等，養殖池及進排水口必須建構防逃設施，以防止魚體逃逸。 3. 飼養管理 適當餵食避免殘餌，備飼料進貨及投餵紀錄相關資料備查；基本水質監測資料(每月1-2次記錄)。嚴防農藥及污染水源進入。夏季需預防水質惡化及颱風停電處置；冬季應備防寒措施，如以越冬溝方式密集飼養，應注意水質惡變。 4. 捕撈、收穫期需注意魚網衛生安全並預防魚體皮膚二次性細菌感染。 5. 清池時，應徹底清洗及消毒。 6. 整地時，池底撒布生石灰或土質改良劑，並充分曬池。 	
四月			
五月			
六月			
七月			
八月			
九月			
十月			
十一月			
十二月			
一月			<p>魚苗中間育成階段：</p> <ol style="list-style-type: none"> 1. 繁殖場需具備專業仔稚魚飼養管理技術及相關硬體設備。 2. 需保管有飼養管理紀錄備查。
二月			
三月			

4-2.適用冬苗魚種

月別	主要養殖管理		
	繁殖場	養殖場	
十月	<p>魚苗生產期及魚苗中間育成階段：</p> <ol style="list-style-type: none"> 1. 親魚需選擇體質健壯、無病、無傷、無畸形個體。 2. 繁殖場需具備專業人工繁殖技術及相關硬體設備。 3. 需保管有魚苗培育及飼養管理紀錄備查。 	<ol style="list-style-type: none"> 1. 養殖環境條件 養殖場所必須具備充足水量、交通方便、有動力用電、無泛期發生洪水的危險。 2. 養殖方式及設施 <ol style="list-style-type: none"> (1) 傳統魚塭養殖需設有仔魚蓄養池、稚魚培育池、養成池；另需管理室、飼料倉庫、冷藏(凍)庫、緊急發電機室與聯外道路等。 (2) 室內循環水系統養殖需設有養殖槽與過濾系統等設備。 (3) 箱網養殖需適度調降養殖密度並記錄養殖數量，需有防颱工作方案備查。 (4) 具有肉食、侵略性等特性之外來魚種，如筍殼魚(斑駁尖塘鱧)、墨瑞鱈(蟲紋麥鱈鱸)等，養殖池及進排水口必須建構防逃設施，以防止魚體逃逸。 3. 飼養管理 適當餵食避免殘餌，備飼料及投餵紀錄相關資料備查；基本水質監測資料(每月 1-2 次記錄)。嚴防農藥及污染水源進入。夏季需預防水質惡化及颱風停電處置；冬季應備防寒措施，如以越冬溝方式密集飼養，應注意水質惡變。 4. 收穫期需注意魚網衛生安全並預防魚體皮膚二次性細菌感染 5. 清池時，應徹底清洗及消毒。 6. 整地時，池底撒布生石灰或土質改良劑，並充分曬池。 	
十一月			
十二月			
一月			
二月			
三月			
四月			
五月			
六月			
七月			<p>魚苗中間育成階段：</p> <ol style="list-style-type: none"> 1. 繁殖場需具備專業仔稚魚飼養管理技術及相關硬體設備。 2. 需保管有飼養管理紀錄備查。
八月			
九月			
十月			
十一月			
十二月			

5. 病害防治曆

病害名稱	發生時期	發生原因	因應對策	備註
細菌性疾病				
柱狀病症 (Columnaris disease)	好發於高水溫期	發生於淡水及海水魚種。病原為 <i>Flexibacter columnaris</i> ，高水溫、水質不良，外加寄生蟲或漁具造成魚體受傷或魚隻體弱時易爆發本病。主徵為鰓部體表黏液增多並出現絨毛狀病灶。	經中央及地方動物防疫機關或執業獸醫師診斷後，開具處方箋施藥處理。	
細菌性鰓病症 (Bacterial gill disease)	好發於高水溫期	發生於淡水魚種。病原為 <i>Flavobacterium branchiophilum</i> ，水溫偏高及養殖魚群密度過高為本病發生之前置因子。主徵為明顯食慾不振、魚群聚於進水口，魚鰓可見有灰白斑狀病灶。	經中央及地方動物防疫機關或執業獸醫師診斷後，開具處方箋施藥處理。	
弧菌感染症 (Vibriosis)	晚春與秋季水溫上升期，水溫 15°C 以上	發生於海水魚種，病原為弧菌科細菌；有機質高度污染及鹽度水域較易發生；密飼及緊迫（水溫高）為本病發生之前置因子。主徵為眼球、魚鰓、體表、肛門、內臟及腹膜面出血。	經中央及地方動物防疫機關或執業獸醫師診斷後，開具處方箋施藥處理。	
法蘭西斯菌感染症 (Francisellosis)	好發生於低水溫期	發生於淡水及海水魚種，病原為 <i>Francisella noatunensis</i> ，全齡魚皆有感受性；常因水質不良、外寄生蟲感染及撈捕造成魚體受傷而造成感染，主徵為魚隻體表可見到程度不同之充血及脾、腎腫大，出現大小不等的黃白色化膿性肉芽腫結節。	經中央及地方動物防疫機關或執業獸醫師診斷後，開具處方箋施藥處理。	
鮭魚立克次菌感染症 (Piscirickettsiosis)	好發於冬、春兩季，水溫 15~20°C 期	發生於淡水及海水魚種。病原為 <i>Piscirickettsia salmonis</i> ，全齡魚皆有感受性，發病機致尚未明。主徵為體色變黑、游動遲緩及體表出血潰瘍，脾臟嚴重腫大，肝、腎等實質臟器出現密發的肉芽腫結節。	經中央及地方動物防疫機關或執業獸醫師診斷後，開具處方箋施藥處理。	
假單胞菌感染症 (Pseudomoniasis)	全年發生	發生於淡水及海水魚種。病原為 <i>Pseudomonas fluorescens</i> 與 <i>Pseudomonas anguilliseptica</i> ，緊迫環境下，經口及皮膚創傷或鰓進入魚體造成感染，水質不良、外寄生蟲及漁具等機械性創傷為本病發生前置因子。主徵為皮膚及脾臟大片出血，較慢性病變可見皮膚潰瘍。	經中央及地方動物防疫機關或執業獸醫師診斷後，開具處方箋施藥處理。	

<p>癩瘡病症 (Furunculosis)</p>	<p>發生於高水溫期</p>	<p>發生於海水魚種。病原為 <i>Aeromonas salmonicida</i>，本病常見於成年魚隻，可能經腸管、鰓或皮膚傷口侵入後，發展成敗血症造成魚隻死亡。主徵為鰓部廣泛性出血，鰭基部出血，罹病魚體色變黑及肌肉隆起之膿瘍為特徵性病變。</p>	<p>經中央及地方動物防疫機關或執業獸醫師診斷後，開具處方箋施藥處理。</p>
<p>分枝桿菌病症 (Mycobacteriosis)</p>	<p>好發於高水溫期</p>	<p>發生於淡水及海水魚種。病原為 <i>Mycobacterium spp.</i>，屬人畜共通傳染病；由寄生蟲或漁具造成魚隻鰓及皮膚傷口後繼發性感染本菌，主徵為結節型病灶遍布於魚體內各臟器。</p>	<p>經中央及地方動物防疫機關或執業獸醫師診斷後，開具處方箋施藥處理。</p>
<p>奴卡氏菌病症 (Nocardiosis)</p>	<p>全年發生</p>	<p>發生於淡水及海水魚種。病原為 <i>Nocardia seriolae</i>，秋冬季魚隻免疫力下降時死亡率會提高，本菌存在於養殖池之土壤中，不易清除，係菌魚造成水平感染為本病主要的傳播方式。主徵為腹腔內腹水蓄積及慢性、全身性、纖維素性肉芽腫，本病需與分枝桿菌感染症作區別。</p>	<p>經中央及地方動物防疫機關或執業獸醫師診斷後，開具處方箋施藥處理。</p>
<p>細菌性腎臟病症 (Bacterial Kidney Disease; BKD)</p>	<p>全年發生</p>	<p>發生於淡、海水魚種。OIE 表列疾病。病原為 <i>Renibacterium salmoninarum</i>，可水平及經卵垂直感染；本病若與其他傳染病合併感染魚隻，不易治療。主徵為昏睡、貧血、腹部膨大且腹側面皮膚有帶血水泡形成。</p>	<p>經中央及地方動物防疫機關或執業獸醫師診斷後，開具處方箋施藥處理。</p>
<p>鏈球菌病症 (Streptococcosis)</p>	<p>好發於高水溫期</p>	<p>發生於淡、海水魚種。病原常為 <i>Streptococcus spp.</i>，不同菌種好發於不同魚種；部分菌種曾感染人，為人畜共通傳染病；本病於高密度養殖環境中常有治癒後又復發的情形。主徵為神經症狀、體色變黑、體表皮膚及臟器充血、漿膜炎及敗血症。</p>	<p>經中央及地方動物防疫機關或執業獸醫師診斷後，開具處方箋施藥處理。</p>
<p>乳酸球菌病症 (Lactococcosis)</p>	<p>好發於高水溫期</p>	<p>好發於鯔科魚(烏魚)。病原為 <i>Lactococcus garvieae</i>，為人畜共通傳染病。水溫驟變、低溶氧、密飼及水質不良為本病發生誘因。主徵以神經症狀及急性、出血性敗血症為主，而慢性病例則呈現多發性漿膜炎。</p>	<p>經中央及地方動物防疫機關或執業獸醫師診斷後，開具處方箋施藥處理。</p>

發光桿菌病 (Photobacteriosis)	好發於高水溫期	發生於海鱸、鱸魚、午仔魚等海水魚種。病原為 <i>Photobacterium damsela</i> subsp. <i>piscicida</i> ，本病好發於大雨後鹽度降至 30ppt 以下及水溫升至 25°C 以上時。主徵為罹病魚鰓蓋及魚鰭基部出血、體色異常、肝脾腫大及多發局部壞死。	經中央及地方動物防疫機關或執業獸醫師診斷後，開具處方箋施藥處理。
愛德華氏病 (Edwardsiellosis)	好發於高水溫期	發生於淡、海水魚種。病原為 <i>Edwardsiella tarda</i> ，好發於高溫、密飼、水質差、魚體有傷口等緊迫狀況下。主徵為鰓蓋怒開、鰓部蒼白、黏液過度分泌、肝腎腫大、糜爛、潰瘍等，最後呈迴旋態游動而死亡。	經中央及地方動物防疫機關或執業獸醫師診斷後，開具處方箋施藥處理。
赤鰭病 (Red fin disease)	好發於高水溫期	感染多數淡水魚種，特別是冷水魚類。病為 <i>Aeromonas hydrophila</i> ，所有年齡階段都有感受性，好發於環境改變、過度擁擠、高溫、營養不良等緊迫發生時。主徵為鰭部潰爛出血，軀體部亦有皮膚的出血。	經中央及地方動物防疫機關或執業獸醫師診斷後，開具處方箋施藥處理。
真菌性疾病			
水黴菌病症 (Oomycetosis)	好發於低水溫期	發生於淡、海水魚種。主要病原為 <i>Achlya</i> 屬及 <i>Saprolegnia</i> 屬，寄生蟲感染、外傷、養殖密度過高、過度餵飼及池水中有機質過高為發病前置因子。主徵為絲狀棉絮狀物附著於皮膚及鰓。	經中央及地方動物防疫機關或執業獸醫師診斷後，開具處方箋施藥處理。
流行性潰瘍綜合症 (Epizootic ulcerative syndrome; EUS)	好發於低水溫 18~22°C 時期	發生於淡水、河口魚種。主要病原為 <i>Aphanomyces invadans</i> 及 <i>A. piscicida</i> ，可感染多種魚類，OIE 表列疾病。寄生蟲、細菌或病毒感染引起之體表損傷為發病前置因子。主徵為魚體側腹或背部有紅色斑狀或灰色壞死樣病徵。	經中央及地方動物防疫機關或執業獸醫師診斷後，開具處方箋處理。
寄生蟲性疾病			
微孢子蟲病症 (Microsporidiosis)	無特定時期，香魚為主	感染淡、海水魚種。病原蟲種類繁多，其中以 <i>Pleistophora hypheobryconis</i> 及 <i>Glugea stephani</i> 可感染多種魚種，本病原蟲為細胞內寄生物，國內法規規範藥物不易治療。主徵為受侵犯組織臟器出現多處內含大量仔蟲之肉芽腫樣病灶。	經中央及地方動物防疫機關或執業獸醫師診斷後，開具處方箋施藥處理。

<p>鰻魚凹凸病 (Beko Disease)</p>	<p>無特定時期</p>	<p>主要感染日本鰻，鱸鰻及美洲鰻亦有感受性。病原為 <i>Pleistophora anguillarumu</i> 細胞內寄生原蟲，無可供治療藥物。主徵為肛門前的腹部皮下出現白點，軀幹肌肉凹陷及液化壞死，身體變形呈現凹凸狀。</p>	<p>經中央及地方動物防疫機關或執業獸醫師診斷後，開具處方箋施藥處理。</p>
<p>車輪蟲病症 (Trichodinosis)</p>	<p>全年發生</p>	<p>侵擾淡、海水魚種。病原為 <i>Trichodina</i> spp.，以水平感染為主，主要侵擾魚鰓及皮膚，有時可感染鰾、輸卵管或胃腸道，好發於年輕魚隻，營養不良、密飼及水質不良為其發病之前置因子。主徵為食慾廢絕、無力游動、缺氧浮頭。</p>	<p>經中央及地方動物防疫機關或執業獸醫師診斷後，開具處方箋施藥處理。</p>
<p>淡水性白點蟲病及海水白點蟲症 (White Spot Disease)</p>	<p>全年度發生，低水溫季節為高峰期</p>	<p>感染淡、海水魚種。淡水為 <i>Ichthyophthirius multifiliis</i>，海水為 <i>Cryptocaryon irritans</i>。屬細胞內寄生蟲，主要寄生於魚體上皮細胞內，常導致二次性細菌感染。主徵為魚鰓及皮膚黏液增多並出現肉眼可見直徑 1mm 的白色結節。</p>	<p>經中央及地方動物防疫機關或執業獸醫師診斷後，開具處方箋施藥處理。</p>
<p>橈腳類寄生蟲侵擾或感染症 (Copepod infestation or infection)</p>	<p>全年發生</p>	<p>侵擾淡、海水魚種。病原蟲品系繁多，常見者分別為錨蟲 (<i>Lernaea</i> spp.) 及海水魚虱 (<i>Caligus</i> spp.)，侵擾魚體表皮造成損傷而導致二次性細菌性皮膚炎，某些品系病原蟲可穿透皮膚，造成深部組織感染。主徵為體型不等之寄生蟲附著於皮膚、魚鰓及口部，並伴隨多發局部潰瘍灶及皮膚炎。</p>	<p>經中央及地方動物防疫機關或執業獸醫師診斷後，開具處方箋施藥處理。</p>
<p>魚蛭侵擾症 (Leech infestation)</p>	<p>全年發生</p>	<p>侵擾淡、海水魚種 (視寄生蟲品系而不同)。可吸食魚體血液並造成皮膚傷口而易引發二次性細菌感染，攜帶病毒性、細菌性及寄生蟲病原，在養殖池內散播。主徵為嘴及皮膚吸附魚蛭蟲體並伴隨有多發局部潰瘍灶。</p>	<p>經中央及地方動物防疫機關或執業獸醫師診斷後，開具處方箋施藥處理。</p>
<p>單殖類吸蟲病症 (Monogenean infestation)</p>	<p>全年發生</p>	<p>侵擾淡、海水魚種。本類寄生蟲常見者有指環蟲、三代蟲，魚鰓部及皮膚為其主要侵擾部位；本類寄生蟲在養殖池中大量出現時，通常是水環境水質惡化的指標。主徵為體表黏液過度產生，魚體表皮增生及出血，偶見有潰瘍。</p>	<p>經中央及地方動物防疫機關或執業獸醫師診斷後，開具處方箋施藥處理。</p>

<p>卵圓鞭毛蟲病症 (Amyloodiniosis)</p>	<p>好發於高水溫期</p>	<p>侵擾淡、海水魚種。海水原蟲為 <i>Amyloodinium ocellatum</i>，為常見之魚類渦鞭蟲，魚鰓為主要侵擾部位，嚴重時擴及鰓腔及皮膚後，再侵入眼、消化道及內臟而造成感染，淡水性卵圓鞭毛蟲感染病例較少。主徵為體色變深、體表黏液增多，重病例呈絲絨樣外觀。</p>	<p>經中央及地方動物防疫機關或執業獸醫師診斷後，開具處方箋施藥處理。</p>	
<p>病毒性疾病</p>				
<p>傳染性造血組織壞死症 (Infectious Hematopoietic necrosis ; IHN)</p>	<p>發病水溫 4~13°C，而以 8~10°C 時發病率最高，當水溫高於 15°C 則停止發病</p>	<p>發生於淡、海水魚種。病原為 Rhabdovirus，鱒、鮭魚類主要死因之一，OIE 表列疾病。常發生於 6 月齡以下淡、海水養殖鱒、鮭魚種，成魚則呈低死亡率或不顯性感染；由罹病魚排毒（糞、尿及黏液）而水平感染其他魚隻。主徵為昏睡、高死亡率、鰓蒼白、腹水、腹部鼓脹、凸眼及全身點狀出血。</p>	<ol style="list-style-type: none"> 1. 養殖場徹底進行環境消毒，隔離並淘汰罹病魚隻。 2. 養殖池水升溫至 15°C 以上。 3. 篩選無病毒魚方可進行種魚飼養，受精卵使用碘劑消毒。 	
<p>傳染性胰臟壞死症 (Infectious pancreatic necrosis ; IPN)</p>	<p>水溫 10~14°C 為發病高峰</p>	<p>感染淡、海水魚種。病原為 Birnavirus，鮭科魚類主要死因之一，OIE 表列疾病。鱒魚最具感受性，本病通常為急性病程，死亡率多發生於 6 月齡以下幼魚且由健壯幼魚開始發生死亡，耐過魚常發育遲緩並成為帶毒魚。主徵為體色變黑、突眼、腹部鼓脹、出血、不正常泳姿如螺旋狀游泳。</p>	<ol style="list-style-type: none"> 1. 養殖場徹底進行環境消毒，隔離並淘汰罹病魚隻。 2. 將魚養殖於無病毒水池，至少 6 個月以上。 	
<p>病毒性出血敗血症 (Viral hemorrhagic septicaemia ; VHS)</p>	<p>水溫 3-12°C 時發病，最高死亡率集中於 8-10°C</p>	<p>發生於淡、海水魚種。病原為 Rhabdovirus，養殖鱒、鮭魚主要死因之一，OIE 表列疾病。死亡率在魚苗階段達 100%，較大幼魚則達 30-70%，耐過魚成為帶毒魚，並由尿液、鰓及生殖道排毒。主徵為昏睡、體色變黑、突眼、腹部鼓脹及出血等。</p>	<ol style="list-style-type: none"> 1. 養殖場徹底進行環境消毒 2. 隔離並淘汰罹病魚。 3. 篩選無帶毒魚方可進行種魚飼養。 	
<p>鮭疱疹病毒病 (Herpesvirus salmonis disease)</p>	<p>10°C 以下水溫發生</p>	<p>主要發生於鮭科魚及虹鱒。病原為 <i>Herpesvirus salmonis</i>，對鱒魚仔稚魚有致死性，腎臟為病毒主要標的器官，有時會侵犯胰臟，本病為水平同居及垂直感染。主徵為昏睡、異常泳姿、體色變黑、突眼、出血、腹部鼓脹及鰓蒼白等。</p>	<ol style="list-style-type: none"> 1. 養殖場徹底進行環境消毒 2. 隔離並淘汰罹病魚。 3. 篩選無病毒魚方可進行種魚飼養。 	

病毒性神經壞死症 (Viral nervous necrosis ; VNN)	高水溫季節 為發病高峰	發生於海水魚種。病原為 Betanodavirus，死亡率集中於 稚魚階段，較大幼魚死亡率較 低；本病以水平同居感染及垂 直感染方式傳播於養殖場。主 徵為腹部朝上之迴旋泳姿、體 色異常泛黑或蒼白。	1. 養殖場徹底進行 環境消毒 2. 隔離並淘汰罹病 魚。 3. 篩選無病毒魚方 可進行種魚飼 養。 4. 臭氣水洗卵。
虹彩病毒感染症 (Iridovirus infection)	水溫高於 20°C時， 本病開始 發生	發生於淡、海水魚種。病原 為 Ranavirus 與 Megalocytivirus，為 OIE 表列 疾病，本病主要感染幼魚， 但上市體型大小成魚亦會感 染；耐過魚成帶毒魚進行水 平同居感染。主徵為異常泳 姿、皮膚泛紅及潰瘍、貧 血、腹部鼓脹、鰓蒼白及脾 腫大等。	1. 養殖場徹底進行 環境消毒 2. 隔離並淘汰罹病 魚。 3. 施打死毒疫苗。 4. 篩選無病毒魚方 可進行種魚飼 養。
其它病害			
營養性肝脂肪變性病	無特定時期	飼料營養含量不全，長期缺 乏必需氨基酸或維生素等造 成的。	換餵優質餌料，在 飼料中增加維生素 的含量。
螺類、田貝等繁生	3~10 月	幼貝可寄生於魚鰓，影響魚 隻生長，減低存活率。	放養青魚等，以攝 食池底螺類及田 貝。
鳥害	無特定時期	夜鷺、白鷺鷥等啄食幼魚。	池邊設置防鳥設 施，減少鳥害。

6. 養殖及用藥標準作業書

6-1. 養殖標準作業書

作業名稱	作業方法	注意事項
放養魚苗	<ol style="list-style-type: none"> 1. 魚苗選擇：慎選健康優質的魚苗。應以下列條件為原則：(1)體型相近 (2)行動活潑，體色具光澤 (3)無外傷、疾病者。 2. 做水：養成池的水質及藻相必須穩定。 3. 購入前，先確立是否有寄生蟲性的疾病。 4. 箱網養殖宜先在陸上魚塭中間育成後再移至海上箱網養成。 5. 放養密度視供水與池底狀況調整，一般放養密度依魚種不同調整，切勿放養過量，以免相互殘食。 	<ol style="list-style-type: none"> 1. 注意魚苗馴餌不佳的情形，攝餌活力不強或無法群集的魚苗可能感染疾病。 2. 養成池的水色是否維持微綠色，最好沒有太多的動物性浮游生物。 3. 運輸前，必須有適當的斷餌，飽食狀態下不可運輸。 4. 必須注意養殖池間鹽度的差異，某些魚種須經人為淡化始適合養殖。 5. 鳥害間接造成寄生蟲或其他疾病的傳播，可在養殖池邊掛網預防。
投餌管理	<ol style="list-style-type: none"> 1. 使用配合飼料，應選用依飼料管理法登記(飼料製造(輸入)登記證)有案之飼料。 2. 餌料儘量保持良好的鮮度。 3. 投餵餌、飼料，以不發生殘餌為原則。 	<ol style="list-style-type: none"> 1. 遵循三定原則(每日定點、定時、定量投餵)。 2. 每日觀察池魚攝餌活動的強弱，如果攝餌不良，必須檢查是否有寄生蟲性的疾病。 3. 投餵浮性飼料宜適時添加營養劑或補充投餵生餌。
水質管理	<ol style="list-style-type: none"> 1. 水源水質可參照行政院環境保護署發布之「地面水體分類及水質標準」。 2. 儘量維持淡綠的水色。 3. 防缺氧泛池發生。 4. 防止矽藻(紅水)的孳生。 5. 可定期使用益生菌。 	<ol style="list-style-type: none"> 1. 需設置足夠之供氧水車防缺氧浮頭。 2. 如果開始孳生矽藻，可由鄰池引進綠藻水，壓制矽藻的孳生。 3. 水色如果突然衰敗、澄清，亦可由鄰池引進綠藻水。 4. 益生菌使用需視氣溫、水溫與藻色狀況進行微調。
疾病防治	<ol style="list-style-type: none"> 1. 由攝餌活動的強弱及水質、氣候的狀況，判斷池魚的健康程度。 2. 發生零星死亡時，應由防疫單位或獸醫師檢驗後，依處方箋使用合法藥物處理。 3. 可使用改良劑、益生菌或光合菌等來改善環境。 4. 池塘與工具應嚴格消毒。 5. 受精卵、魚苗、魚種及親魚之引進要嚴格檢疫與消毒。 	<ol style="list-style-type: none"> 1. 嚴禁自行使用藥物。 2. 如有使用的藥物進入河川或水域環境中，必須告知地方權責單位且注意停藥期。 3. 巡池時，若魚群有攝食異常或其他異狀，應立即採樣進行疾病檢驗。 4. 定期檢測池魚有否感染寄生蟲或其他病害。 5. 藥物處理過程必須持續觀察並做好藥物及養殖生物狀況紀錄。

其他生物的 危害	防止鳥害。	在魚苗階段可在池邊設置防鳥線及防鳥網等。
災害防範	<ol style="list-style-type: none"> 1. 雨季及颱風期間，應注意海水倒灌及可能隨時停電。 2. 寒流來襲應注意防寒措施。 	<ol style="list-style-type: none"> 1. 下大雨時，注意鹽度變化的程度。 2. 颱風來臨時，注意安全防範，檢查發電機是否正常。 3. 低窪的魚塭，四周可增設防池魚逃逸的隔網。 4. 為防止重大損失，應裝設防斷電警報系統。 5. 特殊不耐寒魚種，應設置越冬溝或加熱保溫設施。
捕撈、包裝、運輸	<ol style="list-style-type: none"> 1. 捕撈 <ol style="list-style-type: none"> (1) 產品出貨前 1~2 週應進行檢驗。外銷產品安全標準依符合消費國家所定之標準。國內產品安全指標應符合衛生福利部發布之「水產動物類衛生標準」、「動物用藥殘留標準」及「一般食品衛生標準」規定。 (2) 達食用商品規格應及時起捕，篩選出售。養殖魚以同一養殖場同時收穫的為同一批組。 2. 包裝 <ol style="list-style-type: none"> (1) 包裝容器應為牢固、潔淨、無毒、無異味的器具。 (2) 成品宜標示條碼，據此可追溯該產品之原始生產資料。並應填具包裝及運載紀錄表。 (3) 包裝設備與環境及人員應注意與遵守衛生安全措施。 3. 運輸 <ol style="list-style-type: none"> (1) 冰塊需符合衛生福利部公告之「冰類衛生標準」規定，所用的水應符合「一級公共用水」規定。 (2) 鮮品：採用加冰塊或冷藏車運輸，應避免日曬及雨淋。 (3) 活體：採用充氧袋或活魚運輸車等方法運輸。 (4) 倉儲及運輸：物品之倉儲應有存量紀錄，成品出廠應作包裝及運載紀錄表、銷售管理紀錄表及出售流程紀錄五聯單。 	<ol style="list-style-type: none"> 1-1 捕撈或間捕篩選時，應格外小心，大量分選時宜採用分選器較方便，儘量避免池魚損傷，引發疾病，另在蓄網旁開放啟水車或補充新鮮水源，亦有助魚隻的存活。 1-2 避免在高溫與烈日照射下操作，尤其以排水清池方式收穫者，應特別注意換水，避免水溫增高及濁度提升，影響品質。 1-3 若檢驗有一項指標不合格，允許重新抽樣複檢。 2-1 活魚運輸車水箱、充氧袋及塑膠器皿等宜先清潔、消毒，降低細菌、寄生蟲等之傳播。

6-2A. 用藥標準作業書 (適用魚種：鱸形目)

藥品	投藥途徑	劑量或濃度及用法	用途	停藥期(日)
安默西林 Amoxicillin	經口	40 mg/kg/日，連續使用 3-5 日。	治療對本劑具有感受性鏈球菌或發光桿菌之感染。	5
安比西林 Ampicillin	經口	20 mg/kg/日，連續使用 3-5 日。	治療對本劑具有感受性鏈球菌或發光桿菌之感染。	5
脫氧羧四環黴素 Doxycycline	經口	50 mg/kg/日，連續使用 3-5 日。	治療對本劑具有感受性鏈球菌之感染。	20
紅黴素 Erythromycin (海鱸除外)	經口	50 mg/kg/日，連續使用 3-5 日。	治療對本劑具有感受性鏈球菌之感染。	30
氟甲磺氣黴素 Florfenicol	經口	10 mg/kg/日，連續使用 3-5 日。	治療對本劑具有感受性親水性產氣單胞菌或愛德華氏菌或假單胞菌或發光桿菌之感染。	15
氟滅菌 Flumequine	經口	20 mg/kg/日，連續使用 3-5 日。	治療對本劑具有感受性發光桿菌或親水性產氣單胞菌或螢光假單胞菌或愛德華氏菌之感染。	8
北里黴素 Kitasamycin	經口	80 mg/kg/日，連續使用 3-5 日。	治療對本劑具有感受性鏈球菌之感染。	20
林可黴素 Lincomycin (海鱸除外)	經口	40mg/kg/日，連續使用 3-5 日。	治療對本劑具有感受性鏈球菌之感染。	10
歐索林酸 Oxolinic acid	經口	30mg/kg/日，連續使用 3-5 日。	治療對本劑具有感受性親水性產氣單胞菌或愛德華氏菌或假單胞菌或發光桿菌之感染。	16
羧四環黴素 Oxytetracycline (吳郭魚、海鱸除外)	經口	50 mg/kg/日，連續使用 3-5 日。	治療對本劑具有感受性親水性產氣單胞菌或螢光假單胞菌或弧菌之感染。	30
羧四環黴素 Oxytetracycline (限吳郭魚)	經口	50 mg/kg/日，連續使用 3-5 日。	治療對本劑具有感受性親水性產氣單胞菌或愛德華氏菌或法蘭西斯樣菌 (劑量加倍) 之感染。	20
史黴素 Spiramycin (海鱸除外)	經口	40 mg/kg/日；連續使用 3~5 日。	治療對本劑具有感受性鏈球菌之感染。	30

磺胺一甲氧嘧啶 Sulfamonomethoxine (吳郭魚、海鱺除外)	經口	200 mg/kg/日，連續使用 3-5 日。	治療對本劑具有感受性弧菌之感染。	30
磺胺一甲氧嘧啶 Sulfamonomethoxine (限吳郭魚)	經口	第 1 日 200 mg/kg，一日起改為半量，連續使用 3-5 日。	治療對本劑具有感受性親水性產氣單胞菌群或螢光假單胞菌或愛德華氏菌或弧菌之感染。	15
甲磺氣徽素 Thiamphenicol (吳郭魚、海鱺除外)	經口	50 mg/kg/日，連續使用 3-5 日。	治療對本劑具有感受性發光桿菌或弧菌之感染。	15
甲磺氣徽素 Thiamphenicol (限吳郭魚)	經口	20 mg/kg/日，連續使用 3-5 日。	治療對本劑具有感受性發光桿菌或弧菌之感染。	15
三氯仿 Trichlorfon (吳郭魚除外)	藥浴	以 0.2-0.5 ppm，每週一次，連續投藥 4 週。	殺滅對本劑具有感受性寄生體表或鰓之原蟲類、單殖吸蟲類、甲殼蟲類等外寄生蟲。	5
丁香酚 Eugenol (限石斑魚)	短時間 浸泡	5-20ppm	鎮靜及麻醉	7
三卡因甲磺酸 Tricaine methanesulfonate (限石斑魚)	藥浴	30ppm，4 小時	鎮靜及麻醉	5

資料來源：「動物用藥品使用準則」第三條附件一，行政院農業委員會 108 年 4 月 22 日農防字第 1081471301 號令修正。

附註：本「用藥標準作業書」提供藥物使用於養殖魚類中「鱧形目」魚種之參考建議，實際使用藥物請依獸醫師處方箋。

6-2B. 用藥標準作業書 (適用魚種：鮭形目)

藥品	投藥途徑	劑量或濃度及用法	用途	停藥期(日)
安默西林 Amoxicillin	經口	40 mg/kg/日，連續使用 3-5 日。	治療對本劑具有感受性鏈球菌或發光桿菌之感染。	5
安比西林 Ampicillin	經口	20 mg/kg/日，連續使用 3-5 日。	治療對本劑具有感受性鏈球菌或發光桿菌之感染。	5
氟甲磺氣黴素 Florfenicol	經口	10 mg/kg/日，連續使用 3~5 日。	治療對本劑具有感受性弧菌或鮭屬產氣單胞菌或親水性產氣單胞菌之感染。	14
北里黴素 Kitasamycin	經口	80 mg/kg/日，連續使用 3~5 日。	治療對本劑具有感受性鏈球菌之感染。	20
歐索林酸 Oxolinic acid (限鱒魚)	經口	20 mg/kg/日，連續使用 3~5 日。	治療對本劑具有感受性弧菌、鮭屬產氣單胞菌、親水性產氣單胞菌或螢光假單胞菌之感染。	21
歐索林酸 Oxolinic acid (限香魚)	經口 藥浴	20 mg/kg/日，連續使用 3~5 日。 10 ppm，連續藥浴 3-5 日。	治療對本劑具有感受性親水性產氣單胞菌或螢光假單胞菌或弧菌之感染。	14
羥四環黴素 Oxytetracycline (限鱒魚)	經口	50 mg/kg/日，連續使用 3~5 日。	治療對本劑具有感受性鮭屬產氣單胞菌或弧菌之感染。	30
磺胺二甲氧嘧啶 Sulfadimethoxine (限鱒魚)	經口	100 mg/kg/日，連續投藥 3-5 日。	治療對本劑具有感受性弧菌之感染。	30
磺胺一甲氧嘧啶 Sulfamonomethoxine (限鱒魚)	經口 藥浴	150mg/kg/日，連續投藥 3-5 日。 在 1%食鹽水加本劑 10 ppm。	治療對本劑具有感受性親水性產氣單胞菌或螢光假單胞菌或弧菌之感染。	30 15
磺胺一甲氧嘧啶 Sulfamonomethoxine (限香魚)	經口	200mg/kg/日，連續投藥 3~5 日。	治療對本劑具有感受性弧菌之感染。	30

資料來源：「動物用藥品使用準則」第三條附件一，行政院農業委員會 108 年 4 月 22 日農防字第 1081471301 號令修正。

附註：本「用藥標準作業書」提供藥物使用於養殖魚類中「鮭形目」魚種之參考建議，實際使用藥物請依獸醫師處方箋。

6-2C. 用藥標準作業書 (適用魚種：鱒形目)

藥品	投藥途徑	劑量或濃度及用法	用途	停藥期(日)
氟甲磺氧氟素 Florfenicol	經口	10mg/kg/日，連續投藥 3-5 日。	治療對本劑具有感受性鏈球菌之感染。	15

資料來源：「動物用藥品使用準則」第三條附件一，行政院農業委員會 108 年 4 月 22 日農防字第 1081471301 號令修正。

附註：本「用藥標準作業書」提供藥物使用於養殖魚類中「鱒形目」魚種之參考建議，實際使用藥物請依獸醫師處方箋。

6-2D. 用藥標準作業書 (適用魚種：鼠鱈目)

藥品	投藥途徑	劑量或濃度及用法	用途	停藥期(日)
氟甲磺氣黴素 Florfenicol	經口	10 mg/kg/日，連續投藥用 3~5 日。	治療對本劑具有感受性鰻 利斯頓氏菌 (<i>Listonella anguillarum</i>) 之感染。	15
歐索林酸 Oxolinic acid	經口	20mg/kg/日，連續投藥 3~5 日。	治療對本劑具有感受性弧 菌之感染。	14
羧四環黴素 Oxytetracycline	經口	50 mg/kg/日，連續使用 3~5 日。	治療對本劑具有感受性弧 菌之感染。	30
三氯仿 Trichlorfon	藥浴	每次 0.2~0.5ppm， 每週一次，連續投 藥 4 週。	殺滅對本劑具有感受性寄 生體表或鰓之原蟲類、單 殖吸蟲類、甲可蟲類等外 寄生蟲。	5

資料來源：「動物用藥品使用準則」第三條附件一，行政院農業委員會 108 年 4 月 22 日農防字第 1081471301 號令修正。

附註：本「用藥標準作業書」提供藥物使用於養殖魚類中「鼠鱈目」魚種之參考建議，實際使用藥物請依獸醫師處方箋。

6-2E. 用藥標準作業書 (適用魚種：鰻形目)

藥品	投藥途徑	劑量或濃度及用法	用途	停藥期 (日)
安默西林 Amoxicillin	經口	40 mg/kg/日，連續使用 3-5 日。	治療對本劑具有感受性鏈球菌或發光桿菌之感染。	5
氟甲磺氯黴素 Florfenicol	經口	10 mg/kg/日，連續投藥 3-5 日。	治療對本劑具有感受性親水性產氣單胞菌或螢光假單胞菌或愛德華氏菌或鰻敗血症假單胞菌之感染。	7
氟滅菌 Flumequine	經口	20 mg/kg/日，連續投藥 3~5 日。	治療對本劑具有感受性親水性產氣單胞菌或螢光假單胞菌或愛德華氏菌之感染。	20
歐索林酸 Oxolinic acid	經口 藥浴	20 mg/kg/日，連續投藥 3~5 日。 5 ppm，連續藥浴 3-5 日。	治療對本劑具有感受性親水性產氣單胞菌或螢光假單胞菌或愛德華氏菌之感染。	25
羥四環黴素 Oxytetracycline	經口	50 mg/kg/日，連續使用 3~5 日。	治療對本劑具有感受性親水性產氣單胞菌或螢光假單胞菌或愛德華氏菌之感染。	30
磺胺一甲氧嘧啶 Sulfamonomethoxine	經口	第一日 200mg/kg，翌日起改為半量，連續投藥 3~5 日。	治療對本劑具有感受性親水性產氣單胞菌或螢光假單胞菌或愛德華氏菌之感染。	30
三氯仿 Trichlorfon	藥浴	每次 0.2~0.5 ppm，每週一次，連續投藥 4 週。	殺滅對本劑具有感受性寄生體表或鰻之原蟲類、單殖吸蟲類、甲殼類等外寄生蟲。	5

資料來源：「動物用藥品使用準則」第三條附件一，行政院農業委員會 108 年 4 月 22 日農防字第 1081471301 號令修正。

附註：本「用藥標準作業書」提供藥物使用於養殖魚類中「鰻形目」魚種之參考建議，實際使用藥物請依獸醫師處方箋。

7.生產履歷紀錄簿

養殖魚類

(FinFish)

主辦單位：行政院農業委員會

輔導單位：

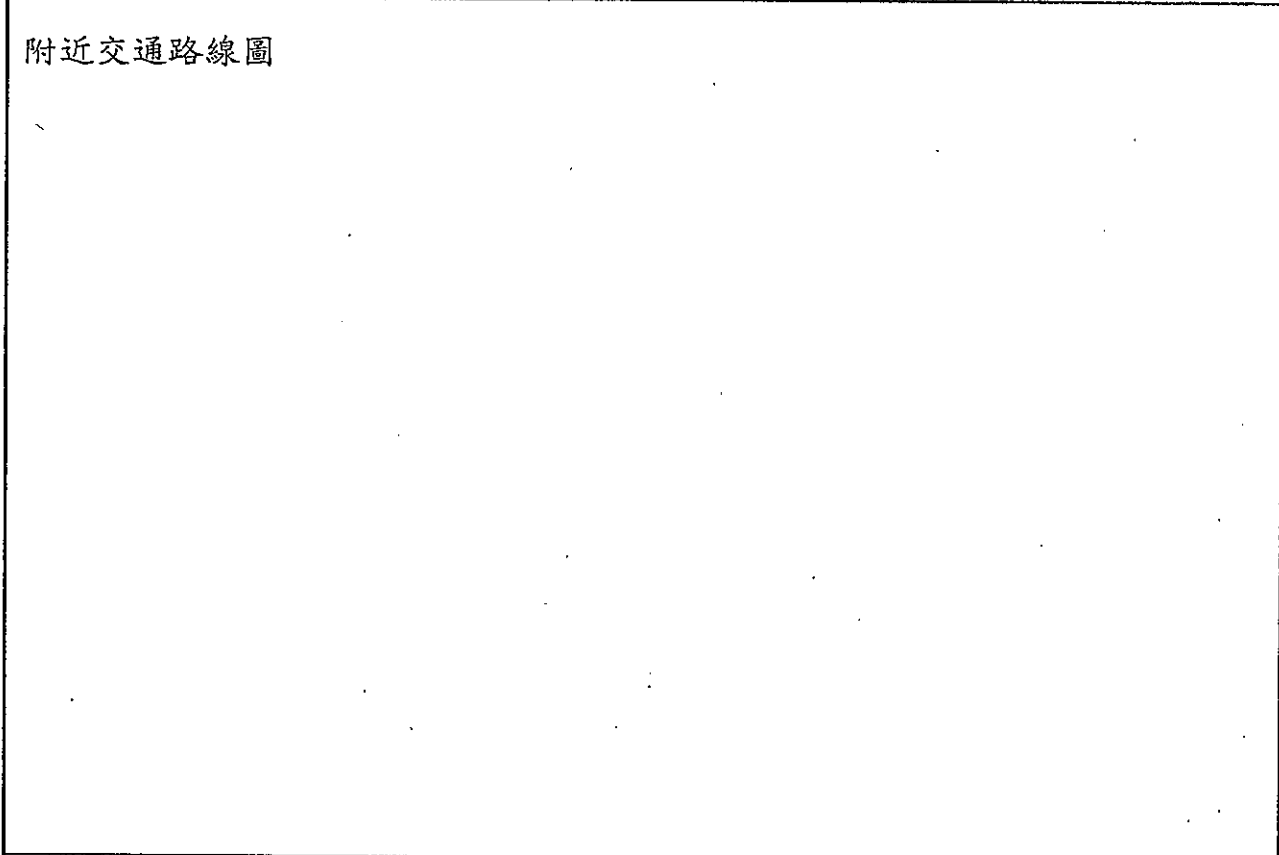
養殖年期： / 年

7-1. 養殖場基本資料

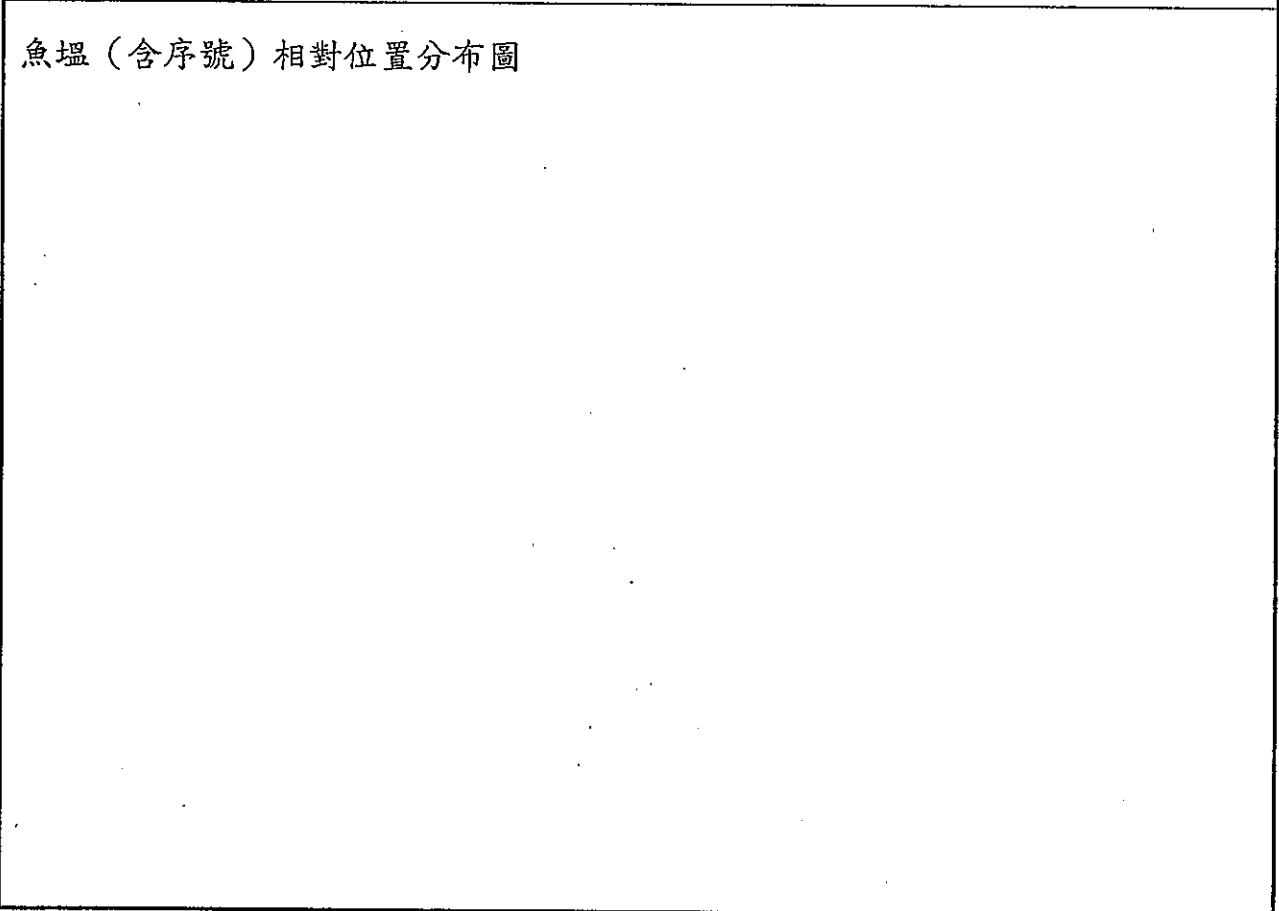
養殖場/公司 名稱	中文				負責人照片 黏貼處
	英文				
養殖漁業登記證 編號/漁業權編號					
負責人姓名	中文				
	英文				
場址	中文				
	英文				
聯絡電話	養殖場/公司： 行動電話： 住家：				
公司名稱			E-Mail		
場址縣市別/ 鄉鎮市別			隸屬團體		
員工人數			養殖總面積	公頃	
養植物種類					
魚塭位置、 面積及種類	漁業署 漁塭編號	序號	地段地號	漁塭面積* (平方公尺)	種類代碼
驗證情形					
產品獲獎情況					
產品商標 註冊名稱(品牌)					
備註	1.魚塭/箱網種類代碼：A：水泥硬池 B：半硬池 C：軟池(土池) D：FRP E：硬式箱網 F：軟式箱網 2.有標示「*」為必填				

7-2. 養殖場簡易平面圖

附近交通路線圖



魚塭（含序號）相對位置分布圖



7-4. 資材管理紀錄表

組織代號					養殖場名稱			
					養殖戶姓名			
*進貨日期	*資材種類	*資材名稱 (資材代碼)	*採購數量 (公斤/公升)	進貨單價 (元)	*供應商名稱	*產品製造日期/批號	檢驗證明	備註
年 月 日	<input type="checkbox"/> 飼料 <input type="checkbox"/> 藥物 <input type="checkbox"/> 其他							
年 月 日	<input type="checkbox"/> 飼料 <input type="checkbox"/> 藥物 <input type="checkbox"/> 其他							
年 月 日	<input type="checkbox"/> 飼料 <input type="checkbox"/> 藥物 <input type="checkbox"/> 其他							
年 月 日	<input type="checkbox"/> 飼料 <input type="checkbox"/> 藥物 <input type="checkbox"/> 其他							
年 月 日	<input type="checkbox"/> 飼料 <input type="checkbox"/> 藥物 <input type="checkbox"/> 其他							
年 月 日	<input type="checkbox"/> 飼料 <input type="checkbox"/> 藥物 <input type="checkbox"/> 其他							
年 月 日	<input type="checkbox"/> 飼料 <input type="checkbox"/> 藥物 <input type="checkbox"/> 其他							
年 月 日	<input type="checkbox"/> 飼料 <input type="checkbox"/> 藥物 <input type="checkbox"/> 其他							
年 月 日	<input type="checkbox"/> 飼料 <input type="checkbox"/> 藥物 <input type="checkbox"/> 其他							
年 月 日	<input type="checkbox"/> 飼料 <input type="checkbox"/> 藥物 <input type="checkbox"/> 其他							
年 月 日	<input type="checkbox"/> 飼料 <input type="checkbox"/> 藥物 <input type="checkbox"/> 其他							
年 月 日	<input type="checkbox"/> 飼料 <input type="checkbox"/> 藥物 <input type="checkbox"/> 其他							
年 月 日	<input type="checkbox"/> 飼料 <input type="checkbox"/> 藥物 <input type="checkbox"/> 其他							
年 月 日	<input type="checkbox"/> 飼料 <input type="checkbox"/> 藥物 <input type="checkbox"/> 其他							
年 月 日	<input type="checkbox"/> 飼料 <input type="checkbox"/> 藥物 <input type="checkbox"/> 其他							
年 月 日	<input type="checkbox"/> 飼料 <input type="checkbox"/> 藥物 <input type="checkbox"/> 其他							

註：有標示“*”為必填欄位。

7-5. 飼料資材對照表

資材代碼	資材名稱	資材代碼	資材名稱
A01		A02	
A03		A04	
A05		A06	
A07		A08	
A09		A10	
A11		A12	
A13		A14	

7-6. 藥物資材對照表

資材代碼	資材名稱	資材代碼	資材名稱
B01		B02	
B03		B04	
B05		B06	
B07		B08	
B09		B10	

7-7. 其他資材對照表

資材代碼	資材名稱	資材代碼	資材名稱
C01	石灰	C02	沸石粉
C03	茶粕	C04	水質改良劑
C05	消化酵素	C06	益生菌
C07	消毒劑	C08	光合細菌
C09	綜合維生素	C10	自動投粒機
C11	增氧系統(水車等)	C12	抽水機
C13		C14	
C15		C16	
C17		C18	
C19		C20	
C21		C22	
C23		C24	

7-8.倉儲清潔衛生管理紀錄表

組織代號		養殖場名稱		
		養殖戶姓名		
*作業日期	*儲藏設施	*作業內容	溫濕度紀錄	*清潔 管理者
年 月 日	<input type="checkbox"/> 飼料儲藏空間 <input type="checkbox"/> 藥品儲藏空間 <input type="checkbox"/> 器具儲藏空間 <input type="checkbox"/> 餌料儲存空間	<input type="checkbox"/> 打掃 <input type="checkbox"/> 消毒 <input type="checkbox"/> 其他	溫度____℃ 相對溼度____%	
年 月 日	<input type="checkbox"/> 飼料儲藏空間 <input type="checkbox"/> 藥品儲藏空間 <input type="checkbox"/> 器具儲藏空間 <input type="checkbox"/> 餌料儲存空間	<input type="checkbox"/> 打掃 <input type="checkbox"/> 消毒 <input type="checkbox"/> 其他	溫度____℃ 相對溼度____%	
年 月 日	<input type="checkbox"/> 飼料儲藏空間 <input type="checkbox"/> 藥品儲藏空間 <input type="checkbox"/> 器具儲藏空間 <input type="checkbox"/> 餌料儲存空間	<input type="checkbox"/> 打掃 <input type="checkbox"/> 消毒 <input type="checkbox"/> 其他	溫度____℃ 相對溼度____%	
年 月 日	<input type="checkbox"/> 飼料儲藏空間 <input type="checkbox"/> 藥品儲藏空間 <input type="checkbox"/> 器具儲藏空間 <input type="checkbox"/> 餌料儲存空間	<input type="checkbox"/> 打掃 <input type="checkbox"/> 消毒 <input type="checkbox"/> 其他	溫度____℃ 相對溼度____%	
年 月 日	<input type="checkbox"/> 飼料儲藏空間 <input type="checkbox"/> 藥品儲藏空間 <input type="checkbox"/> 器具儲藏空間 <input type="checkbox"/> 餌料儲存空間	<input type="checkbox"/> 打掃 <input type="checkbox"/> 消毒 <input type="checkbox"/> 其他	溫度____℃ 相對溼度____%	
年 月 日	<input type="checkbox"/> 飼料儲藏空間 <input type="checkbox"/> 藥品儲藏空間 <input type="checkbox"/> 器具儲藏空間 <input type="checkbox"/> 餌料儲存空間	<input type="checkbox"/> 打掃 <input type="checkbox"/> 消毒 <input type="checkbox"/> 其他	溫度____℃ 相對溼度____%	
年 月 日	<input type="checkbox"/> 飼料儲藏空間 <input type="checkbox"/> 藥品儲藏空間 <input type="checkbox"/> 器具儲藏空間 <input type="checkbox"/> 餌料儲存空間	<input type="checkbox"/> 打掃 <input type="checkbox"/> 消毒 <input type="checkbox"/> 其他	溫度____℃ 相對溼度____%	
年 月 日	<input type="checkbox"/> 飼料儲藏空間 <input type="checkbox"/> 藥品儲藏空間 <input type="checkbox"/> 器具儲藏空間 <input type="checkbox"/> 餌料儲存空間	<input type="checkbox"/> 打掃 <input type="checkbox"/> 消毒 <input type="checkbox"/> 其他	溫度____℃ 相對溼度____%	
年 月 日	<input type="checkbox"/> 飼料儲藏空間 <input type="checkbox"/> 藥品儲藏空間 <input type="checkbox"/> 器具儲藏空間 <input type="checkbox"/> 餌料儲存空間	<input type="checkbox"/> 打掃 <input type="checkbox"/> 消毒 <input type="checkbox"/> 其他	溫度____℃ 相對溼度____%	
年 月 日	<input type="checkbox"/> 飼料儲藏空間 <input type="checkbox"/> 藥品儲藏空間 <input type="checkbox"/> 器具儲藏空間 <input type="checkbox"/> 餌料儲存空間	<input type="checkbox"/> 打掃 <input type="checkbox"/> 消毒 <input type="checkbox"/> 其他	溫度____℃ 相對溼度____%	
年 月 日	<input type="checkbox"/> 飼料儲藏空間 <input type="checkbox"/> 藥品儲藏空間 <input type="checkbox"/> 器具儲藏空間 <input type="checkbox"/> 餌料儲存空間	<input type="checkbox"/> 打掃 <input type="checkbox"/> 消毒 <input type="checkbox"/> 其他	溫度____℃ 相對溼度____%	
年 月 日	<input type="checkbox"/> 飼料儲藏空間 <input type="checkbox"/> 藥品儲藏空間 <input type="checkbox"/> 器具儲藏空間 <input type="checkbox"/> 餌料儲存空間	<input type="checkbox"/> 打掃 <input type="checkbox"/> 消毒 <input type="checkbox"/> 其他	溫度____℃ 相對溼度____%	
年 月 日	<input type="checkbox"/> 飼料儲藏空間 <input type="checkbox"/> 藥品儲藏空間 <input type="checkbox"/> 器具儲藏空間 <input type="checkbox"/> 餌料儲存空間	<input type="checkbox"/> 打掃 <input type="checkbox"/> 消毒 <input type="checkbox"/> 其他	溫度____℃ 相對溼度____%	

註：有標示“*”為必填欄位；每月至少清理1次，並予以紀錄。

7-10. 生產作業紀錄表

魚塭序號		養殖場名稱	
水源來源		<input type="checkbox"/> 海水	<input type="checkbox"/> 半淡海水 <input type="checkbox"/> 淡水
紀錄項目	作業日期	作業內容	備註
生產管理	整池	年 月 日 <input type="checkbox"/> 曬池 <input type="checkbox"/> 翻土 <input type="checkbox"/> 石灰____公斤/分 <input type="checkbox"/> 茶粕____公斤/分 <input type="checkbox"/> 其他	
	水車	年 月 日 水車：型式： 廠商：_____馬力：_____HP 數量：	
	魚苗放養	年 月 日 體型(大小)：_____寸/尾 數量：_____尾	
	混養生物	年 月 日 物種名稱： 體型(大小)：_____寸/尾 數量：_____尾	
		年 月 日 物種名稱： 體型(大小)：_____寸/尾 數量：_____尾	
		年 月 日 物種名稱： 體型(大小)：_____寸/尾 數量：_____尾	
	改善環境	年 月 日 資材名稱： 投入量： 廠 商： 製造日期/批號：	
		年 月 日 資材名稱： 投入量： 廠 商： 製造日期/批號：	
		年 月 日 資材名稱： 投入量： 廠 商： 製造日期/批號：	
		年 月 日 資材名稱： 投入量： 廠 商： 製造日期/批號：	

註：1. 餵飼管理請填飼料投餵紀錄表

2. 疾病防治管理請填疾病防治用藥管制紀錄表

7-13. 養殖池分養、篩選及換池紀錄表

日期	魚塭序號/種類	工作項目	移出數量/體型重量	移入魚塭序號
		<input type="checkbox"/> 分養 <input type="checkbox"/> 篩選 <input type="checkbox"/> 換池 <input type="checkbox"/> 其他		
		<input type="checkbox"/> 分養 <input type="checkbox"/> 篩選 <input type="checkbox"/> 換池 <input type="checkbox"/> 其他		
		<input type="checkbox"/> 分養 <input type="checkbox"/> 篩選 <input type="checkbox"/> 換池 <input type="checkbox"/> 其他		
		<input type="checkbox"/> 分養 <input type="checkbox"/> 篩選 <input type="checkbox"/> 換池 <input type="checkbox"/> 其他		
		<input type="checkbox"/> 分養 <input type="checkbox"/> 篩選 <input type="checkbox"/> 換池 <input type="checkbox"/> 其他		
		<input type="checkbox"/> 分養 <input type="checkbox"/> 篩選 <input type="checkbox"/> 換池 <input type="checkbox"/> 其他		
		<input type="checkbox"/> 分養 <input type="checkbox"/> 篩選 <input type="checkbox"/> 換池 <input type="checkbox"/> 其他		

7-14. 疾病防治用藥管制紀錄表

魚塭序號		養殖場名稱	
------	--	-------	--

時間			症狀類別代碼	病害名稱	檢驗單位 /檢驗人	處理方式	死魚紀錄/ 處理方式
年	月	日					

獸醫師處方黏貼處

註：症狀類別代碼：1. 寄生蟲；2. 細菌；3. 病毒；4. 其他。

7-15.檢驗報告紀錄表

日期	魚塢 序號	種類	送檢單位	報告編號	測試項目	結果
年 月 日						<input type="checkbox"/> 合格 <input type="checkbox"/> 不合格
年 月 日						<input type="checkbox"/> 合格 <input type="checkbox"/> 不合格
年 月 日						<input type="checkbox"/> 合格 <input type="checkbox"/> 不合格
年 月 日						<input type="checkbox"/> 合格 <input type="checkbox"/> 不合格
年 月 日						<input type="checkbox"/> 合格 <input type="checkbox"/> 不合格
年 月 日						<input type="checkbox"/> 合格 <input type="checkbox"/> 不合格
年 月 日						<input type="checkbox"/> 合格 <input type="checkbox"/> 不合格
年 月 日						<input type="checkbox"/> 合格 <input type="checkbox"/> 不合格
年 月 日						<input type="checkbox"/> 合格 <input type="checkbox"/> 不合格
年 月 日						<input type="checkbox"/> 合格 <input type="checkbox"/> 不合格
年 月 日						<input type="checkbox"/> 合格 <input type="checkbox"/> 不合格
年 月 日						<input type="checkbox"/> 合格 <input type="checkbox"/> 不合格
年 月 日						<input type="checkbox"/> 合格 <input type="checkbox"/> 不合格
年 月 日						<input type="checkbox"/> 合格 <input type="checkbox"/> 不合格
年 月 日						<input type="checkbox"/> 合格 <input type="checkbox"/> 不合格
年 月 日						<input type="checkbox"/> 合格 <input type="checkbox"/> 不合格
年 月 日						<input type="checkbox"/> 合格 <input type="checkbox"/> 不合格
年 月 日						<input type="checkbox"/> 合格 <input type="checkbox"/> 不合格

7-16.採收紀錄表

紀錄項目	紀 錄 內 容
採收日期	年 月 日
魚塭序號	
物種	
採收數量/體型/重量	數量：_____尾； 體型：_____ (<input type="checkbox"/> 尾/公斤、 <input type="checkbox"/> 粒/公斤、 <input type="checkbox"/> 其他：_____) 重量：_____公斤
處理方式	<input type="checkbox"/> 出貨： <input type="checkbox"/> 自行運輸(請填寫出貨及運載紀錄表)； <input type="checkbox"/> 販運商(請填寫出貨及運載紀錄表)。 <input type="checkbox"/> 入庫： <input type="checkbox"/> 自有凍庫； <input type="checkbox"/> 委外凍庫：_____。 <input type="checkbox"/> 其他：

7-17.包裝紀錄表

產品來源	<input type="checkbox"/> 採收日期： 年 月 日；魚塢序號：_____；種類：
------	---

紀錄項目	紀錄內容
包裝日期	年 月 日
包裝標示與數量	
包材領用	包材名稱： 包材批號： 領用數量：
急速冷凍	庫溫_____°C；時間_____小時
成品儲存	凍庫名稱：_____、庫溫：_____°C

註：包裝標示與數量欄位請自填規格並紀錄內容。

7-18.產銷履歷標籤使用紀錄表

紀錄期間： 年 月 日起～ 年 月 日止

日期	類別	標籤 型式	張數	輸入列印 張數	標籤列 印結果	剩餘 張數	備註
	<input type="checkbox"/> 購入 <input type="checkbox"/> 列印	<input type="checkbox"/> 大標籤 <input type="checkbox"/> 小標籤			<input type="checkbox"/> 使用標籤 張 <input type="checkbox"/> 作廢標籤 張		
	<input type="checkbox"/> 購入 <input type="checkbox"/> 列印	<input type="checkbox"/> 大標籤 <input type="checkbox"/> 小標籤			<input type="checkbox"/> 使用標籤 張 <input type="checkbox"/> 作廢標籤 張		
	<input type="checkbox"/> 購入 <input type="checkbox"/> 列印	<input type="checkbox"/> 大標籤 <input type="checkbox"/> 小標籤			<input type="checkbox"/> 使用標籤 張 <input type="checkbox"/> 作廢標籤 張		
	<input type="checkbox"/> 購入 <input type="checkbox"/> 列印	<input type="checkbox"/> 大標籤 <input type="checkbox"/> 小標籤			<input type="checkbox"/> 使用標籤 張 <input type="checkbox"/> 作廢標籤 張		
	<input type="checkbox"/> 購入 <input type="checkbox"/> 列印	<input type="checkbox"/> 大標籤 <input type="checkbox"/> 小標籤			<input type="checkbox"/> 使用標籤 張 <input type="checkbox"/> 作廢標籤 張		
	<input type="checkbox"/> 購入 <input type="checkbox"/> 列印	<input type="checkbox"/> 大標籤 <input type="checkbox"/> 小標籤			<input type="checkbox"/> 使用標籤 張 <input type="checkbox"/> 作廢標籤 張		
	<input type="checkbox"/> 購入 <input type="checkbox"/> 列印	<input type="checkbox"/> 大標籤 <input type="checkbox"/> 小標籤			<input type="checkbox"/> 使用標籤 張 <input type="checkbox"/> 作廢標籤 張		
	<input type="checkbox"/> 購入 <input type="checkbox"/> 列印	<input type="checkbox"/> 大標籤 <input type="checkbox"/> 小標籤			<input type="checkbox"/> 使用標籤 張 <input type="checkbox"/> 作廢標籤 張		
	<input type="checkbox"/> 購入 <input type="checkbox"/> 列印	<input type="checkbox"/> 大標籤 <input type="checkbox"/> 小標籤			<input type="checkbox"/> 使用標籤 張 <input type="checkbox"/> 作廢標籤 張		
	<input type="checkbox"/> 購入 <input type="checkbox"/> 列印	<input type="checkbox"/> 大標籤 <input type="checkbox"/> 小標籤			<input type="checkbox"/> 使用標籤 張 <input type="checkbox"/> 作廢標籤 張		
	<input type="checkbox"/> 購入 <input type="checkbox"/> 列印	<input type="checkbox"/> 大標籤 <input type="checkbox"/> 小標籤			<input type="checkbox"/> 使用標籤 張 <input type="checkbox"/> 作廢標籤 張		
	<input type="checkbox"/> 購入 <input type="checkbox"/> 列印	<input type="checkbox"/> 大標籤 <input type="checkbox"/> 小標籤			<input type="checkbox"/> 使用標籤 張 <input type="checkbox"/> 作廢標籤 張		
	<input type="checkbox"/> 購入 <input type="checkbox"/> 列印	<input type="checkbox"/> 大標籤 <input type="checkbox"/> 小標籤			<input type="checkbox"/> 使用標籤 張 <input type="checkbox"/> 作廢標籤 張		
	<input type="checkbox"/> 購入 <input type="checkbox"/> 列印	<input type="checkbox"/> 大標籤 <input type="checkbox"/> 小標籤			<input type="checkbox"/> 使用標籤 張 <input type="checkbox"/> 作廢標籤 張		
	<input type="checkbox"/> 購入 <input type="checkbox"/> 列印	<input type="checkbox"/> 大標籤 <input type="checkbox"/> 小標籤			<input type="checkbox"/> 使用標籤 張 <input type="checkbox"/> 作廢標籤 張		
	<input type="checkbox"/> 購入 <input type="checkbox"/> 列印	<input type="checkbox"/> 大標籤 <input type="checkbox"/> 小標籤			<input type="checkbox"/> 使用標籤 張 <input type="checkbox"/> 作廢標籤 張		
	<input type="checkbox"/> 購入 <input type="checkbox"/> 列印	<input type="checkbox"/> 大標籤 <input type="checkbox"/> 小標籤			<input type="checkbox"/> 使用標籤 張 <input type="checkbox"/> 作廢標籤 張		
	<input type="checkbox"/> 購入 <input type="checkbox"/> 列印	<input type="checkbox"/> 大標籤 <input type="checkbox"/> 小標籤			<input type="checkbox"/> 使用標籤 張 <input type="checkbox"/> 作廢標籤 張		
	<input type="checkbox"/> 購入 <input type="checkbox"/> 列印	<input type="checkbox"/> 大標籤 <input type="checkbox"/> 小標籤			<input type="checkbox"/> 使用標籤 張 <input type="checkbox"/> 作廢標籤 張		

7-20.銷售管理紀錄表

產品來源	<input type="checkbox"/> 採收日期： 年 月 日；魚塭序號： _____；種類：
	<input type="checkbox"/> 包裝日期： 年 月 日；魚塭序號： _____；種類：

出貨單號碼		訂購日期		收款方式		配送方式	
出貨日期		訂購方式		業務員姓名			
客戶代號				通路屬性	<input type="checkbox"/> 運販商 <input type="checkbox"/> 大盤商 <input type="checkbox"/> 通路業者 <input type="checkbox"/> 其他	稅額狀態	<input type="checkbox"/> 免稅 <input type="checkbox"/> 應稅
訂貨單號		統一編號		發票格式	<input type="checkbox"/> 出售證明 <input type="checkbox"/> 出售流程紀錄五聯單 <input type="checkbox"/> 二聯 <input type="checkbox"/> 三聯		

訂單明細資料

銷售編號	魚種名稱	體型大小 (尾/斤、公克)	出貨總重 (公斤)	單價 (元)	小計(元)
金額合計					元

7-21. 出售流程紀錄五聯單

流水號 _____

養殖業者姓名			出貨總重	公斤	
身分證字號			出貨時間	年	月 日 時 分
電 話			履歷編碼		
地 址			追溯號碼		
			養殖登記證號碼	號	
魚 種	規格	公斤/尾	<input type="checkbox"/> 有		
			<input type="checkbox"/> 無		

運販業者姓名			登錄編號		
身分證字號			運輸車牌號		
電 話			出貨總重	公斤(尾)	
地 址			出貨時間	年	月 日 時 分
			簽名；條碼		

進貨大盤商名稱			進貨總重	公斤(尾)	
電 話			進貨時間	年	月 日 時 分
地 址			簽名；條碼		

批發商(魚貨包裝場)名稱			進貨總重	公斤(尾)	
電 話			進貨時間	年	月 日 時 分
地 址			簽名；條碼		

註：

1. 本五聯單僅供單一貨源、單一流向使用，如販售予不同運販商、大盤商、批發商應分別開立本單。
2. 若有自有之出貨單，可免填此單。

(第一聯養殖戶收存；第二聯運販業者收存；第三聯大盤商收存；第四聯批發商收存；第五聯零售業者收存)

7-22. 養殖場自我查核表

養殖場名稱：

查核人：

查核日期： 年 月 日至 年 月 日

作業	分類		查核項目	執行頻度	查核結果
共同事項	作業人員	資訊提供	教育訓練相關證明	外部：一年	<input type="checkbox"/> 不適用 <input type="checkbox"/> 是 <input type="checkbox"/> 否，說明_____
				內部：集團驗證半年	
	紀錄表單		保存相關紀錄	每次	<input type="checkbox"/> 不適用 <input type="checkbox"/> 是 <input type="checkbox"/> 否，說明_____
	自我查核		養殖場自我查核表	每季	<input type="checkbox"/> 不適用 <input type="checkbox"/> 是 <input type="checkbox"/> 否，說明_____
進苗及原物料紀錄	進苗紀錄	購入紀錄	養殖物種及混養種類進苗紀錄表	每次	<input type="checkbox"/> 不適用 <input type="checkbox"/> 是 <input type="checkbox"/> 否，說明_____
	飼料(含添加物)		資材管理紀錄表(附：合法標示與證明) 飼料資材對照表 藥物資材對照表 其他資材對照表	每次 每次 每次 每次	<input type="checkbox"/> 不適用 <input type="checkbox"/> 是 <input type="checkbox"/> 否，說明_____
	藥品				
儲藏設施與作業	飼料儲藏空間	清潔衛生管理	倉儲清潔衛生管理紀錄表 冷藏/冷凍庫溫度記錄	每月 每日	<input type="checkbox"/> 不適用 <input type="checkbox"/> 是 <input type="checkbox"/> 否，說明_____
	藥品儲藏空間				
	器具儲藏空間				
養殖作業	幼苗入池	工作紀錄	生產作業紀錄表	每次	<input type="checkbox"/> 不適用 <input type="checkbox"/> 是 <input type="checkbox"/> 否，說明_____
	飼養		飼料投餵紀錄表	每批次	<input type="checkbox"/> 不適用 <input type="checkbox"/> 是 <input type="checkbox"/> 否，說明_____
	養成		水質檢驗及監測紀錄表(註：開放性水域不適用) 養殖池分養、篩選及換池紀錄表 疾病防治用藥管制紀錄表 檢驗報告紀錄表	每月 每次 每次 一年一次	<input type="checkbox"/> 不適用 <input type="checkbox"/> 是 <input type="checkbox"/> 否，說明_____
收穫、處理及銷售	收穫處理	人員操作	採收紀錄表	每次	<input type="checkbox"/> 不適用 <input type="checkbox"/> 是 <input type="checkbox"/> 否，說明_____
	包裝運輸	包裝器材 車輛管理 溫度控管	包裝紀錄表 產銷履歷標籤使用紀錄表 出貨及運載紀錄表	每次 每次 每次	<input type="checkbox"/> 不適用 <input type="checkbox"/> 是 <input type="checkbox"/> 否，說明_____
	銷售	出貨紀錄	銷售管理紀錄表 出售流程紀錄五聯單	每次 每次	<input type="checkbox"/> 不適用 <input type="checkbox"/> 是 <input type="checkbox"/> 否，說明_____